



## Plotter installieren auf einem MAC OS X

---

1. Laden Sie den Treiber herunter. Vom Intranet unter Downloads/Informatik/Treiber/MAC Plottertreiber/HP Plotter... , oder vom untenstehenden Link.

Plotter Gebäude A:

<https://support.hp.com/ch-de/drivers/selfservice/hp-designjet-t930-printer-series/8255326>

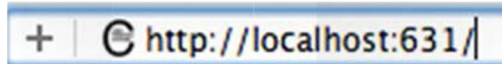
Plotter Gebäude C:

<https://support.hp.com/ch-de/drivers/selfservice/hp-designjet-t920-printer-series/5365093>

2. Installieren Sie den Treiber mit den Standardeinstellungen und beenden Sie den nach der erfolgreichen Installation des Treibers die Einführung des HP Assistenten für die Druckereinrichtung. Bei der Installation müssen Sie einmal Ihren Benutzernamen und das Passwort Ihres Macs eingeben.



3. Öffnen Sie einen Internetbrowser.
4. Verbinden Sie sich mit folgender URL: <http://localhost:631/>



5. Falls folgende Meldung erscheint, führen Sie die Punkte 6-9 aus. Andernfalls fahren Sie mit Punkt 10 weiter.



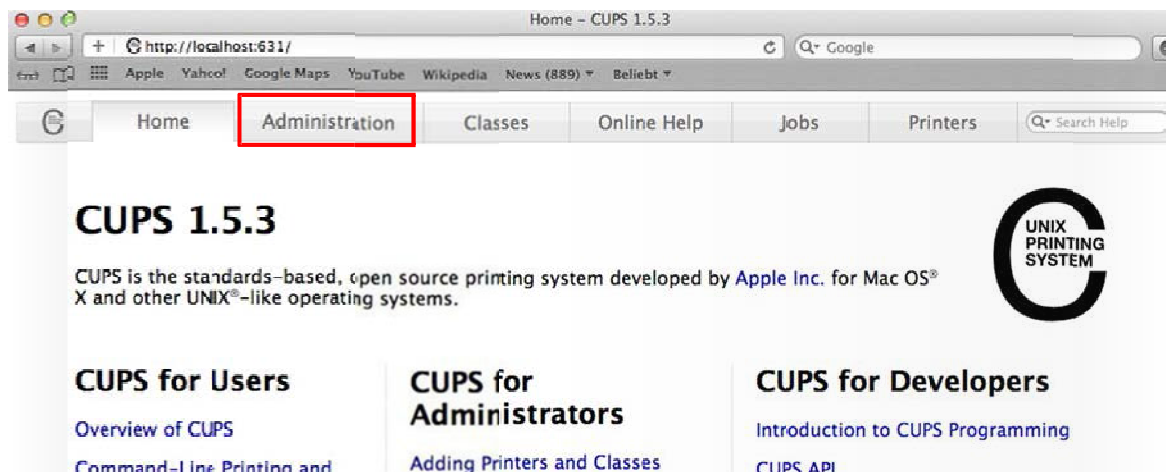
6. Suchen Sie oben rechts über die Lupe das Terminal und öffnen dieses.
7. Folgenden Befehl eingeben:



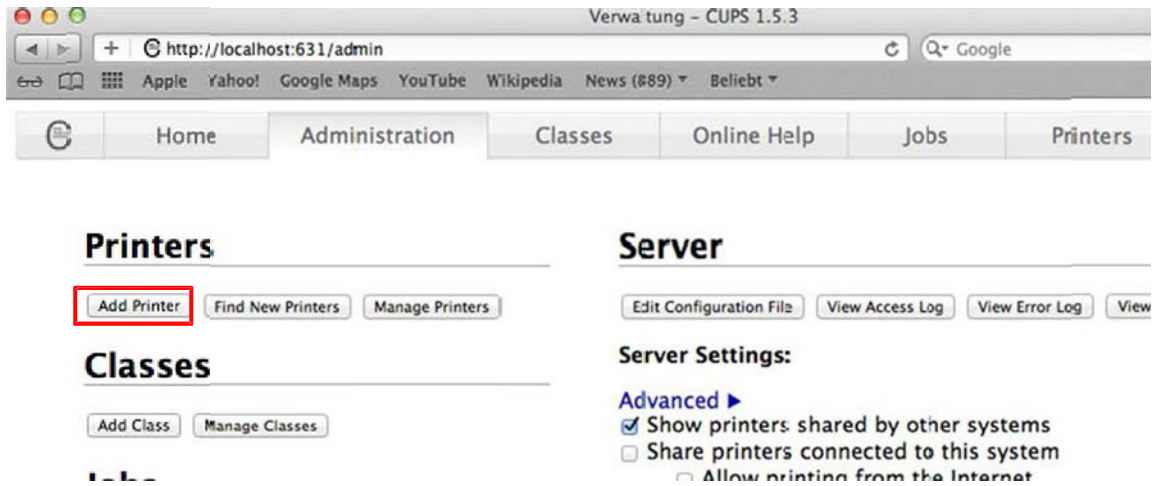
8. Öffnen Sie einen Internetbrowser.
9. Verbinden Sie sich mit folgender URL: <http://localhost:631/>



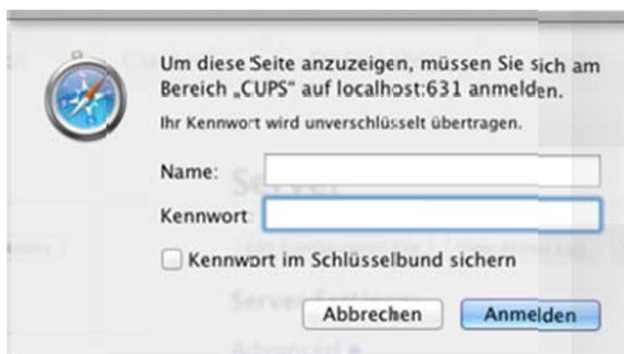
10. Klicken Sie auf „Verwaltung“.



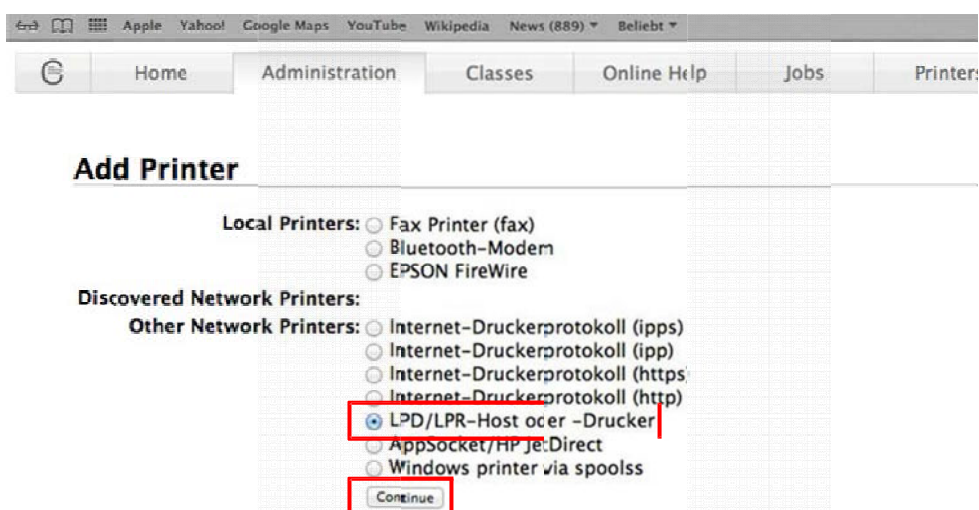
11. Klicken Sie auf „Drucker hinzufügen“.



12. Geben Sie den Benutzernamen und das Passwort von Ihrem Mac ein.



13. Wählen Sie unter Andere Netzwerkdrucker „LPD/LPR-Host oder –Drucker“ und klicken Sie auf „Weiter“.





14. Geben Sie folgendes ein und klicken dann auf „Weiter“:

Für den Plotter HP Designjet T920ps (Gebäude C):

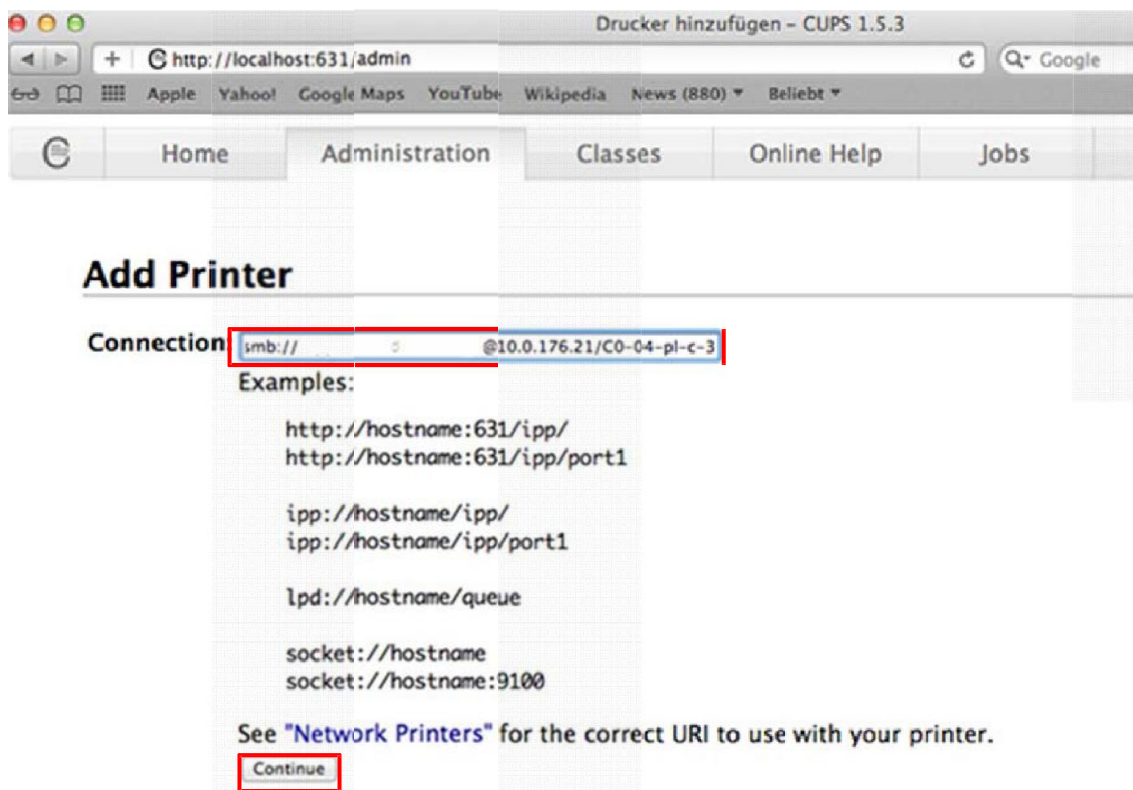
smb://[benutzername]:[passwort]@printserver.htwchur.ch/C0-04-pl-c-1

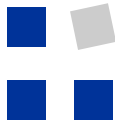
Für den Plotter HP Designjet T920ps Plus (Gebäude C):

smb://[benutzername]:[passwort]@printserver.htwchur.ch/C0-04-pl-c-2

Für den Plotter HP Designjet T930 (Gebäude A):

smb://[benutzername]:[passwort]@printserver.htwchur.ch/A3-04-pl-c-1





15. Diese Angaben sind frei wählbar. Die Beschreibung wird später bei der Druckauswahl angezeigt. Klicken Sie auf „Weiter“.

, "#", and space)'), Description: Plotter Gebäude A (with a note: '(Human-readable description such as \"HP LaserJet with Duplexer\")'), Location: HTW Chur (with a note: '(Human-readable location such as \"Lab 1\")'), Connection: smb://ruppcarmen:Bettrand\_1@10.0.176.21/C0-04-pl-c-3, and Sharing:  Share This Printer. A red box highlights the 'Continue' button."/>

**Add Printer**

**Name:** Plotter  
(May contain any printable characters except "/", "#", and space)

**Description:** Plotter Gebäude A  
(Human-readable description such as "HP LaserJet with Duplexer")

**Location:** HTW Chur  
(Human-readable location such as "Lab 1")

**Connection:** smb://ruppcarmen:Bettrand\_1@10.0.176.21/C0-04-pl-c-3

**Sharing:**  Share This Printer

16. Wählen Sie die Marke des zu installierenden Plotters aus und klicken Sie auf „Weiter“.

**Add Printer**

**Name:** Plotter

**Description:** Plotter Gebäude A

**Location:** HTW Chur

**Connection:** smb://@10.0.176.21/C0-04-pl-c-3

**Sharing:** Do Not Share This Printer

**Make:** Apple, Dymo, Epson, HP, Oxi, Raw, RICOH, Zebra

**Or Provide a PPD File:**  Keine Datei ausgewählt

17. Wählen Sie das Modell des Plotters aus und klicken Sie auf „Drucker hinzufügen“.

Für den Plotter HP Designjet T920ps (Gebäude C):  
HP Designjet T920ps

Für den Plotter HP Designjet T920ps Plus (Gebäude C):  
HP Designjet T920ps

Für den Plotter HP Designjet T770 (Gebäude A):  
HP Designjet T930

## Add Printer

**Name:** PlotterA  
**Description:** PlotterA  
**Location:** HTW Chur  
**Connection:** smb://ruppcarmen:Bettrand86@printserver.htwchur.ch/A3-04-pl-c-1  
**Sharing:** Do Not Share This Printer  
**Make:** HP   
**Model:**

HP Designjet T770ps 44in (en, en, de, es, fr, it, ja, ko, pl, pt, ru, zh\_CN, zh\_TW, nl)  
 HP Designjet T770ps 44in (en, en, de, es, fr, it, ja, ko, pl, pt, ru, zh\_CN, zh\_TW, nl)  
 HP Designjet T790ps 24in (en, en, de, es, fr, it, ja, ko, pl, pt, ru, zh\_CN, zh\_TW, nl)  
 HP Designjet T790ps 44in (en, en, de, es, fr, it, ja, ko, pl, pt, ru, zh\_CN, zh\_TW, nl)  
 HP Designjet T795ps 44in (en, en, de, es, fr, it, ja, ko, pl, pt, ru, zh\_CN, zh\_TW, nl)  
 HP Designjet T920 - PostScript (en, en, de, es, fr, it, ja, ko, pl, pt, ru, zh\_CN, zh\_TW, nl)  
**HP DesignJet T930 - PostScript (en, en, de, es, fr, it, ja, ko, pl, pt, ru, zh\_CN, zh\_TW, nl)**  
 HP Designjet T1100ps 24in (en, en, de, es, fr, it, ja, ko, pl, pt, ru, zh\_CN, zh\_TW, nl)  
 HP Designjet T1100ps 44in (en, en, de, es, fr, it, ja, ko, pl, pt, ru, zh\_CN, zh\_TW, nl)  
 HP Designjet T1120ps 24in (en, en, de, es, fr, it, ja, ko, pl, pt, ru, zh\_CN, zh\_TW, nl)

**Or Provide a PPD File:**  Keine Datei ausgewählt

18. Die Installation ist abgeschlossen. Hier können Sie die Standardeinstellungen ändern und auf „Standardeinstellungen speichern“ klicken.

## Set Default Options for PlotterA

**General** **Paper/Quality** **Finishing** **Color Options** **Troubleshooting** **Layout** **Banner** **Richtlinien**

**General**

**Mediengröße:**

**Papierquelle:**